

ご利用可能な端末

入力端末として、現在お使い中の 3 キャリア携帯、スマートフォン(Android 及び i-Phone)及び PC でご利用いただけます。

携帯電話またはスマートフォンでデータ入力を行う場合は、別途パケット使用料が発生いたします。



PC



アンドロイド



i-Phone



3 キャリア携帯

管理項目

最初に、車両を利用する前に、車両と利用者を入力します。次に車両の点検を行い、結果を入力します。また、当日の訪問先予定を入力します。車両の利用中に発生する情報(訪問先への到着や次の訪問先への出発及び給油や ETC の利用の有無)を随時入力します。当日の業務が完了したら、帰着時の入力を行います。

入力データは、即時的に送信されデータベースは常に最新の情報に更新されます。また、端末で入力する管理項目はすべてサーバーで一元的に管理され、管理項目の変更や修正等がある場合はサーバー内のプログラムを修正することで、最新のプログラムが入力端末に配信されます。

出発前入力

氏名	携帯端末のログイン画面で入力された ID と従業員マスターと照合し合致した氏名を表示する。
利用車両番号	車両マスターを携帯端末に送信し選択する。
利用前点検	車両の使用前の点検結果を入力する。 ・ガソリン ・オイル量 ・タイヤ圧 ・灯火 ・バッテリー ・ブレーキ ・各種メーター
出発前記録	ガソリンメーター 走行メーター
出発区分	事務所または直行の区分
出発日付	システム日付または任意入力
出発時間	システム時間または任意入力
連絡事項	出発前における連絡事項
訪問予定	訪問予定先を登録。当日の訪問先を PC で照会可能

出発前に必要な情報を入力する。

訪問中入力

訪問先	地域情報と訪問先を携帯端末に送信し選択する。地域を指定して訪問地を絞り込んで入力。
ETC 利用	利用の有無
洗車利用	利用の有無
給油	給油量入力
連絡事項	訪問中に生じた連絡や特記事項を入力する。

訪問先が複数になる場合や、ETC 等のサービスを利用した場合に随時入力する。

到着時入力


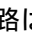
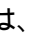

帰着区分	事務所に帰着または直帰
帰着日付	システム日付または任意入力
帰着時間	システム時間または任意入力
帰着時記録	ガソリンメーター 走行メーター
帰着時点検	外装の異常の有無
連絡事項	帰着時における連絡事項

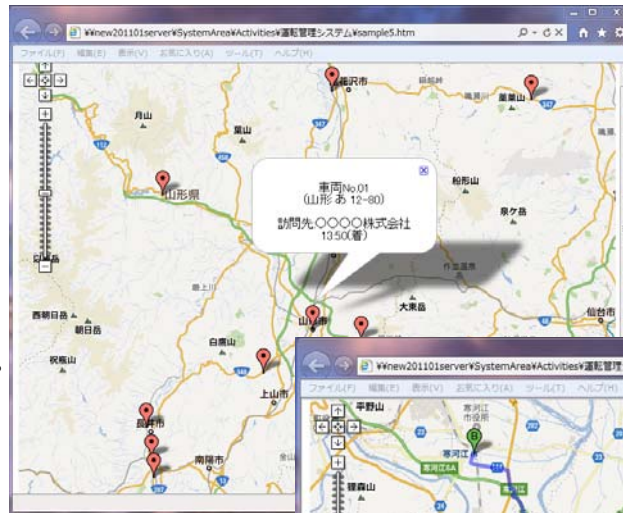
帰着時に必要な情報を入力する。

管理項目は、業務内容に合わせてカスタマイズ可能です。

位置情報の表示(オプション)

運転データには、GPS 測位による位置情報も含まれます。サーバー内に保管された位置データとマスター項目を連動させ、Google マップ上に表示します。地図上には、全車両の位置情報及び個別車両毎の移動経路図が表示可能です。

車両の位置情報をマーカー  で表示します。マーカーをクリックすると車両情報が吹き出しに表示されます。二点間の経路は、   で表示されます。複数地点の経路にも対応しています。



お問い合わせ先

〒991-0034
山形市東原町 2-18-25
キョードー・システムズ株式会社
担当 菅野

Tel 023-628-6123
Fax 023-628-6122
<http://www.e-kyodo.com/>



Compass
(コンパス)